

ENCANTO

eterno

EN

SONNI

SONNI
PLAYA DEL CARMEN

Encanto *eterno*

En el corazón de la Riviera Maya, donde el sol besa suavemente las aguas cristalinas del Caribe, surge un destino único donde la elegancia atemporal se encuentra con la vibrante vida caribeña. Bienvenidos a SONNI.

Minimalista • Funcional • Orgánico • Natural • Vibrante





Estilo *atemporal*

SONNI, el nuevo desarrollo de Ekasa. Fusiona la sofisticación del *estilo Mid Century Modern con la belleza natural de Playa del Carmen.*

Estos principios se combinan para crear un estilo atemporal que ha dejado una huella duradera en el diseño de interiores y mobiliario contemporáneo, se enfocará en ofrecer *amenidades familiares y espacios para negocios,* integrándose con la naturaleza circundante.

El objetivo es brindar un estilo de vida moderno y armonioso en un entorno caribeño.



Fachada Calle 24

Todas las imágenes presentadas son solo para fines ilustrativos y pueden cambiar sin previo aviso.



SONNI

Ubicación

CALLE

22 & 24

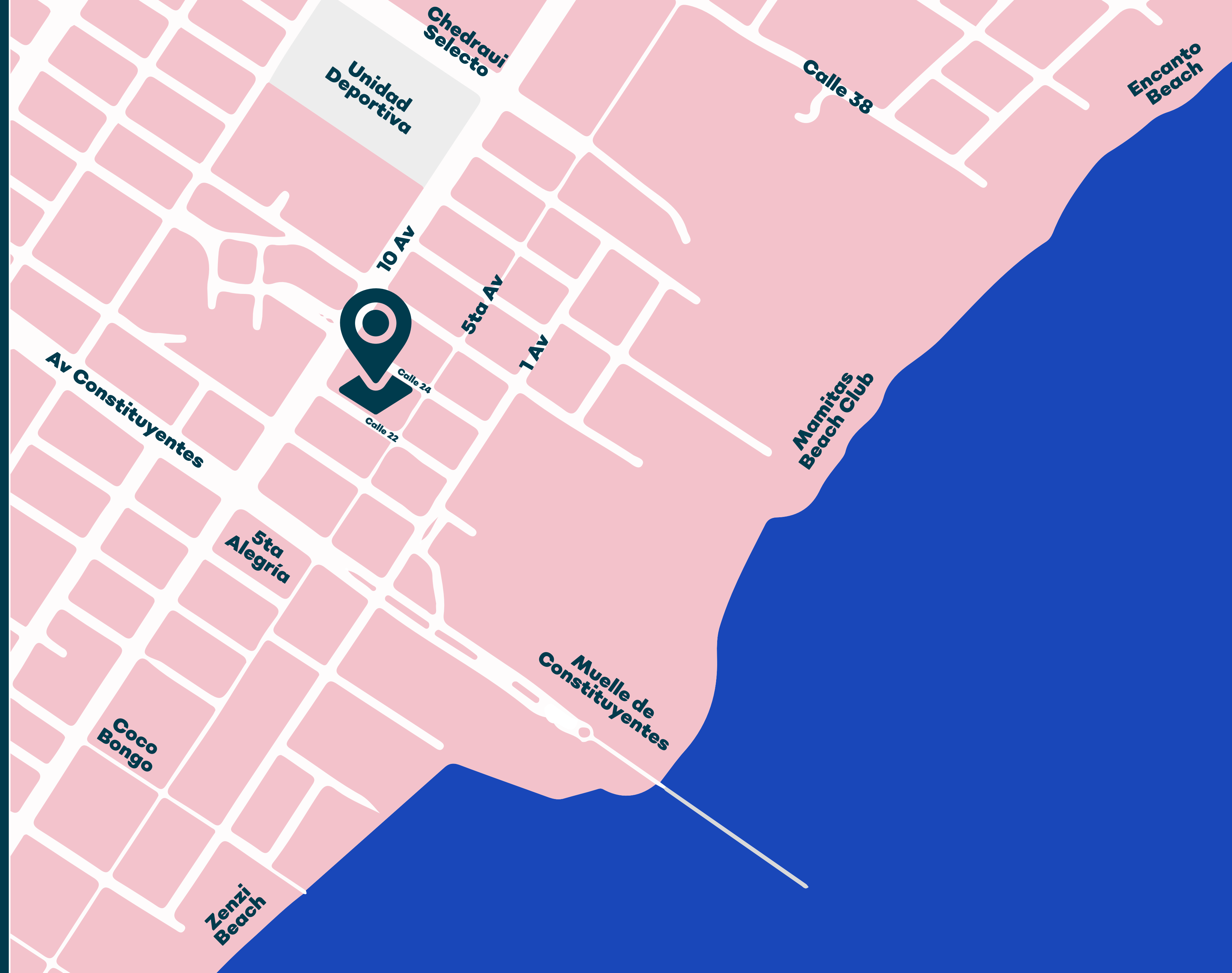
ENTRE 5TA
Y 10 AVENIDA

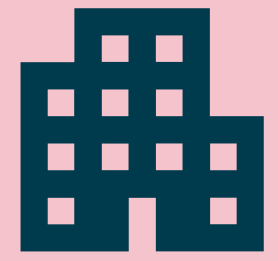
¡CERCA DE TODO!

RESTAURANTES, CENTROS COMERCIALES,
UNIDAD DEPORTIVA, SUPER MERCADOS
ATRACCIONES TURÍSTICAS, VIDA NOCTURNA
Y MUCHO MÁS

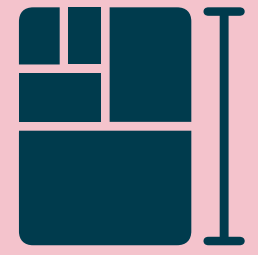
[Link a Google Maps](#)

SONNI
PLAYA DEL CARMEN





125 UNIDADES



4 TIPOLOGÍAS

Estudios

1 Recámara

2 Recámaras A Lock-Off

2 Recámaras B Lock-Off



15 LOCALES COMERCIALES



ACCESIBILIDAD TOTAL para personas con movilidad reducida,
con rampas y elevadores camilleros en todo el complejo.



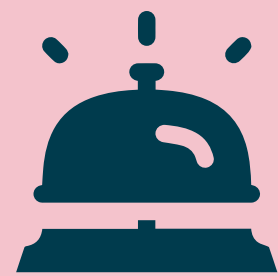


Lobby

Todas las imágenes presentadas son solo para fines ilustrativos y pueden cambiar sin previo aviso.

SONNI

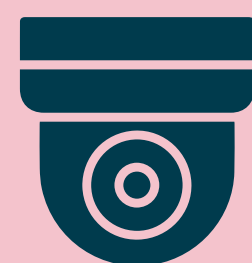
+20 AMENIDADES



LOBBY



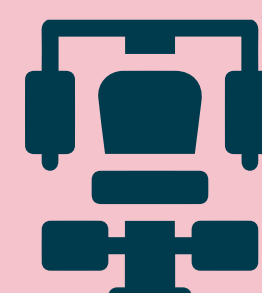
**ESTACIONAMIENTO
SUBTERRÁNEO**



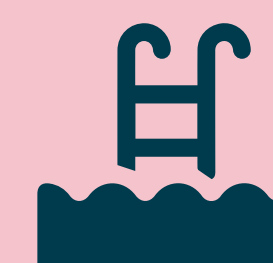
**CÁMARAS
DE SEGURIDAD**



**ELEVADORES
CAMILLEROS**



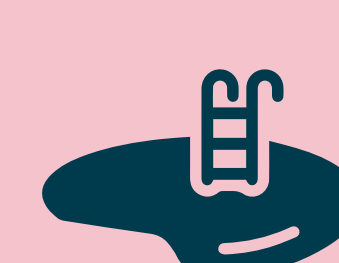
GIMNASIO



PISCINA



**PISCINA
FAMILIAR**



**PISCINA
INFANTIL**



**ZONAS PARA
ASOLEARSE**



JACUZZI



SAUNA



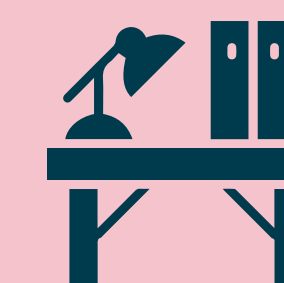
**2 SALAS
DE SPA**



WET BAR



**ZONA
PARA ASAR**



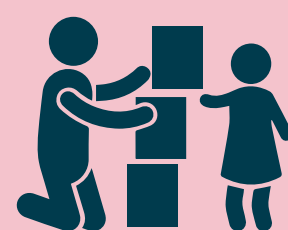
COWORKING



PET ZONE



**JUNIORS
CLUB**



KIDS CLUB



TERRAZAS



**BARRA
DE CAFÉ**



**LOCALES
COMERCIALES**



Rooftop Terraza - Piscina - Day Beds - Salas Lounge - Zona para Asar

Todas las imágenes presentadas son solo para fines ilustrativos y pueden cambiar sin previo aviso.

SONNI



Inclusión e *innovación*

Un vibrante espacio de **coworking** diseñado para fomentar la creatividad y la colaboración entre nuestros residentes. Además, nos enorgullece ofrecer **accesibilidad total** para personas con movilidad reducida, con rampas y **elevadores camilleros** en todo el complejo, asegurando que todos puedan participar plenamente en nuestra comunidad. Únete a nosotros y experimenta un nuevo estándar de vida y trabajo, donde la inclusión y la innovación son prioritarias.

Coworking

Todas las imágenes presentadas son solo para fines ilustrativos y pueden cambiar sin previo aviso.



Rooftop Terraza - Piscina - Day Beds - Salas Lounge - Bar - Zonas para Asolearse

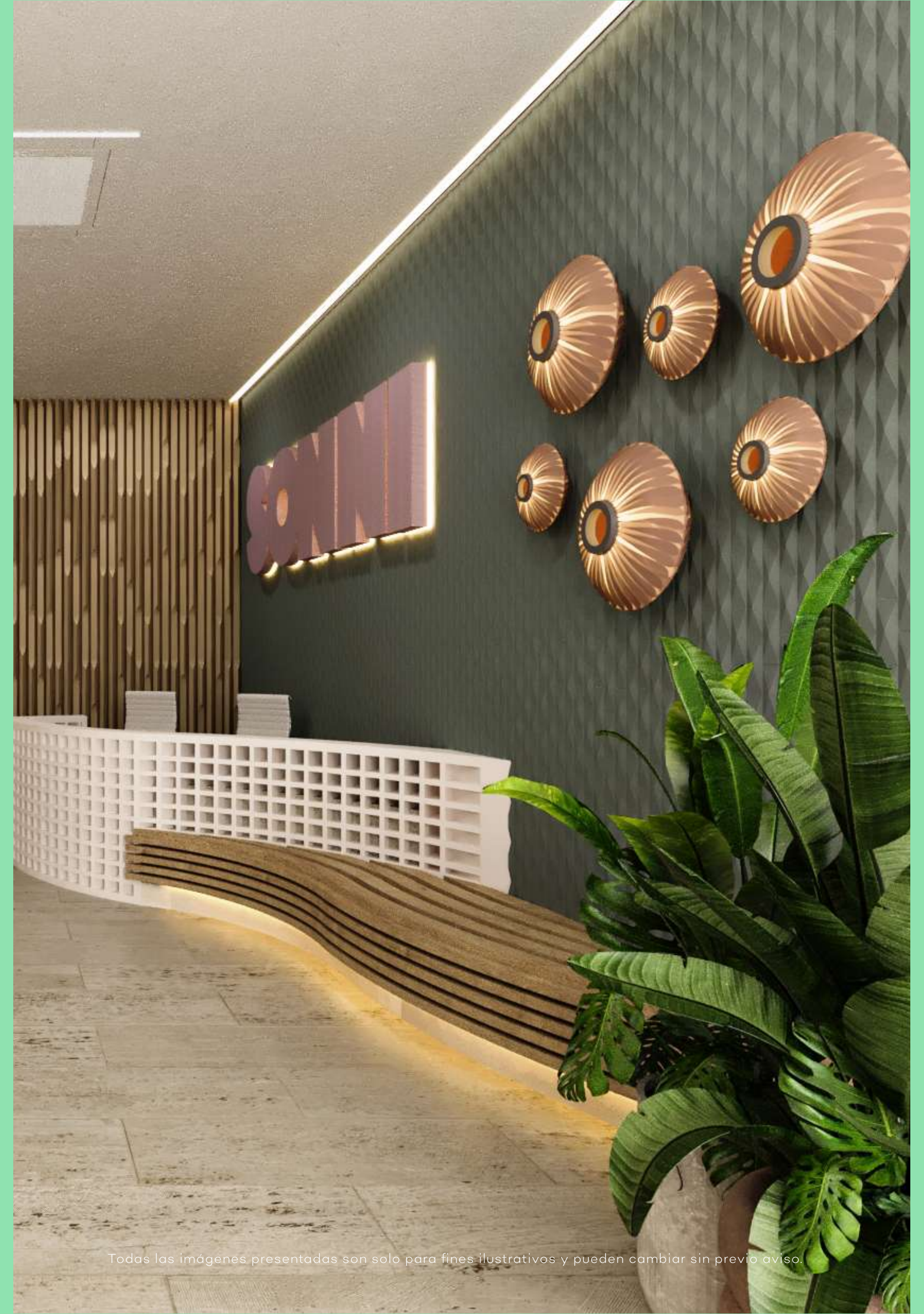
Todas las imágenes presentadas son solo para fines ilustrativos y pueden cambiar sin previo aviso.

SONNI

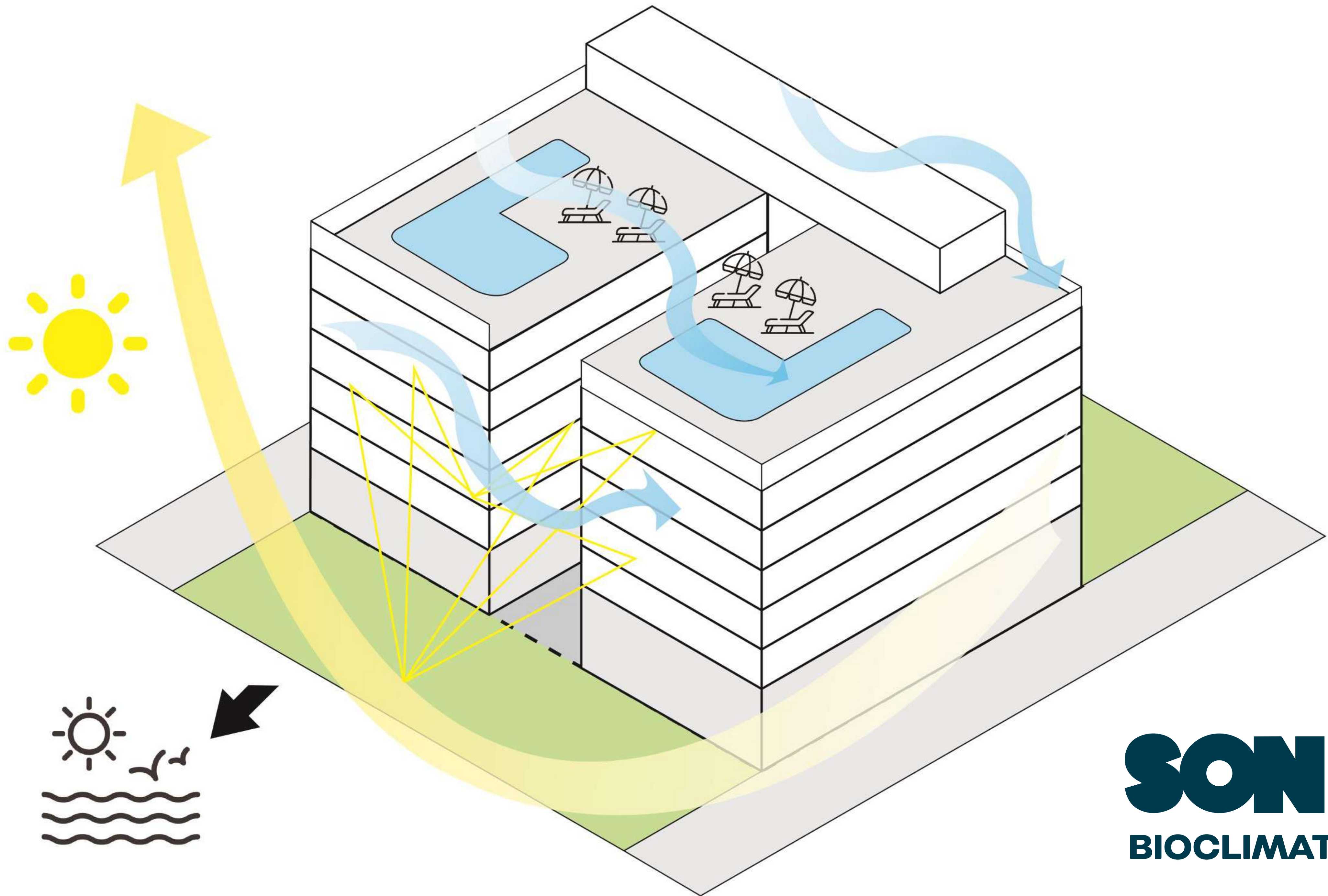
Equipamiento y acabados

- Refrigerador
- Microondas
- Parrilla eléctrica con campana
- Ventilador de techo
- Aire acondicionado
- Closets
- Librero

- Meseta de cuarzo
- Pisos de mármol
- Baños con acabados de lujo

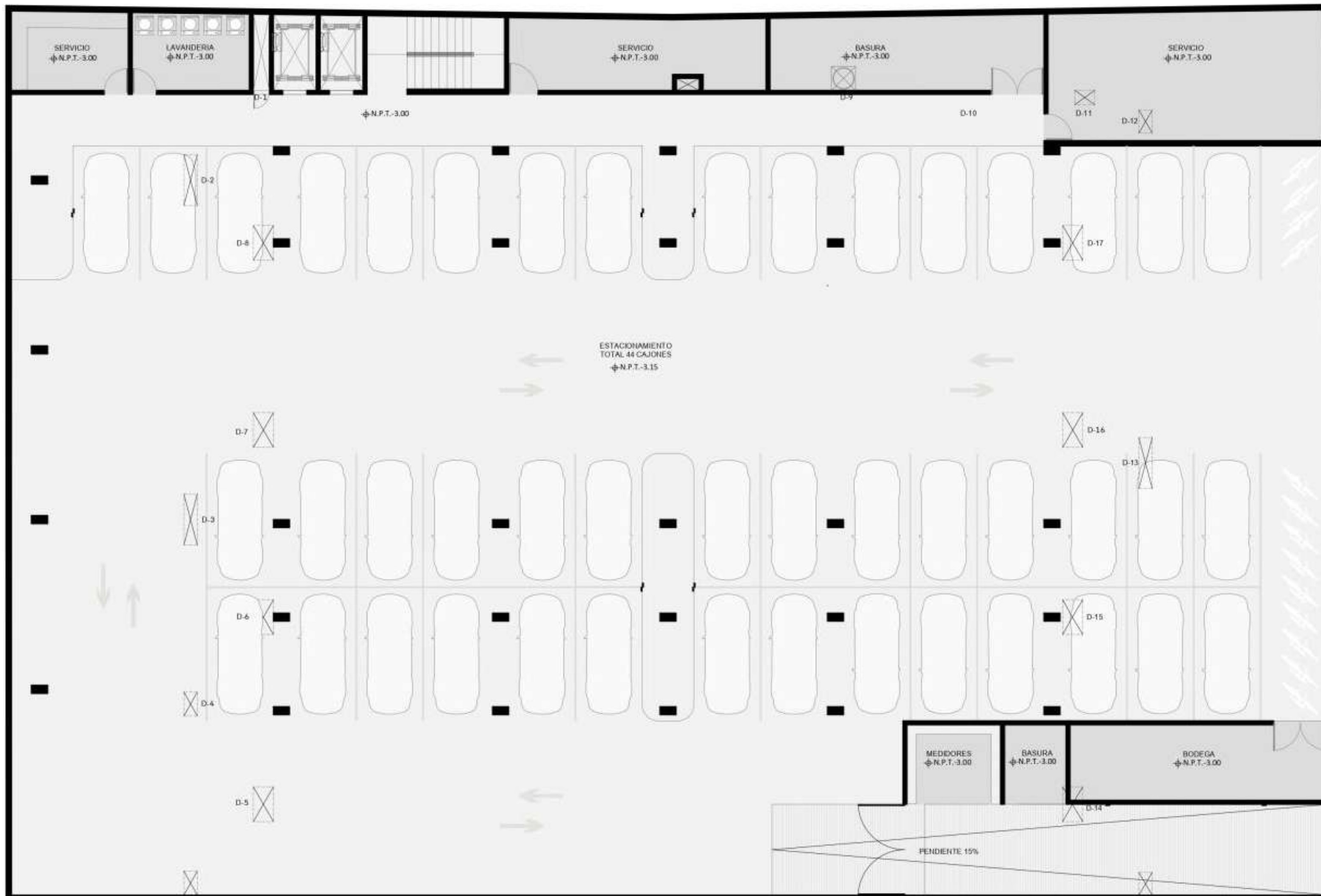


Todas las imágenes presentadas son solo para fines ilustrativos y pueden cambiar sin previo aviso.



SONNI
BIOCLIMATISMO

Colindancia



Calle 22

Calle 24

SONNI
ESTACIONAMIENTO

ACCESO

ACCESO

Colindancia



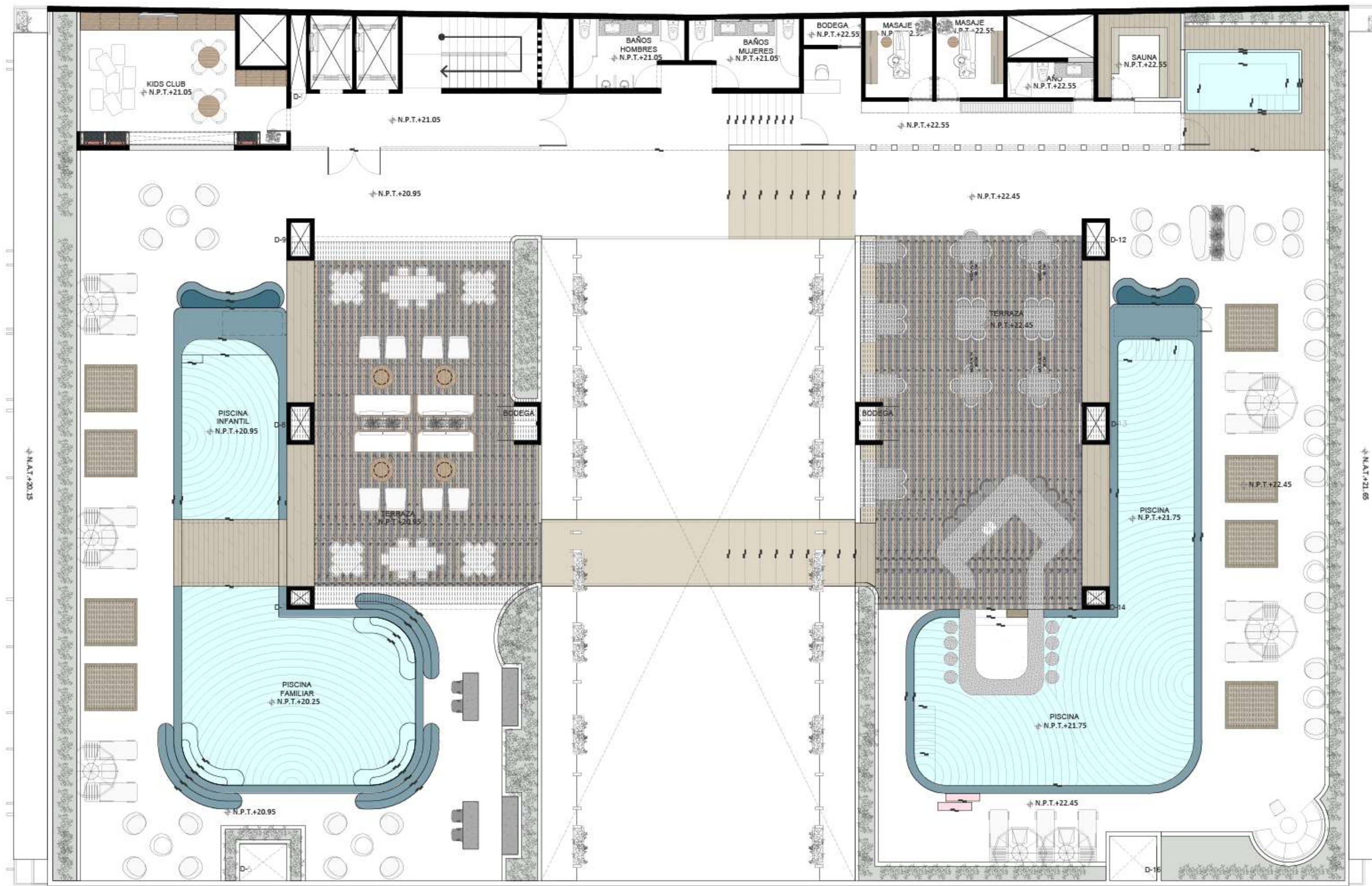
BANQUETA

BANQUETA

Calle 22

Calle 24

SONNI
PLANTA BAJA



PLANTA NIVEL 6

SONNI
ROOFTOP

Colindancia



TIPOLOGÍAS:
75 ESTUDIOS
35 UNA RECÁMARA
15 DOS RECÁMARAS

Calle 22

Calle 24

SONNI
 UNIDADES

SONNI

NIVELES



SONNI

PLAYA DEL CARMEN

[Link al Promocional](#)



DESARROLLOS INMOBILIARIOS

Conoce al Desarrollador

+300 UNIDADES
ENTREGADAS

08 DESARROLLOS
ENTREGADOS

08 DESARROLLOS
EN CONSTRUCCIÓN

Ekasa.

DESARROLLOS INMOBILIARIOS



ekasa.mx

