



*Palais*

TULUM

"Your palace - Your paradise"



# EL LUJO EN LA NATURALEZA

## LUXURY IN NATURE

Con más de 40 años de experiencia en la construcción, **"Tecnion"** se fusiona con la innovación arquitectónica de **"Doble Erre"** y en conjunto con la modernidad de **"Rivieralty"**, dan como resultado **Palais**, un desarrollo en el que la naturaleza y el lujo se hacen uno mismo.

Un total de 70 sofisticados departamentos, distribuidos en tres torres de cinco niveles, comprenden esta construcción cuya ubicación privilegiada ofrece una experiencia única y elegante, rodeada por el paradisíaco ambiente de Tulum.

With more than 40 years of construction experience, **"Tecnion"** merges with the architectural innovation of **"Doble Erre"**. Both and the modernity of **"Rivieralty"** create **Palais**, a real estate development where nature and luxury become one.

A total of 70 sophisticated apartments, distributed in three towers of five levels, comprise this construction whose privileged location offers a unique and elegant experience, surrounded by the paradisiacal atmosphere of Tulum.



# LA EXPERIENCIA MAYA

## MAYAN EXPERIENCE

La Riviera Maya se encuentra en el momento ideal para disfrutar de ella.

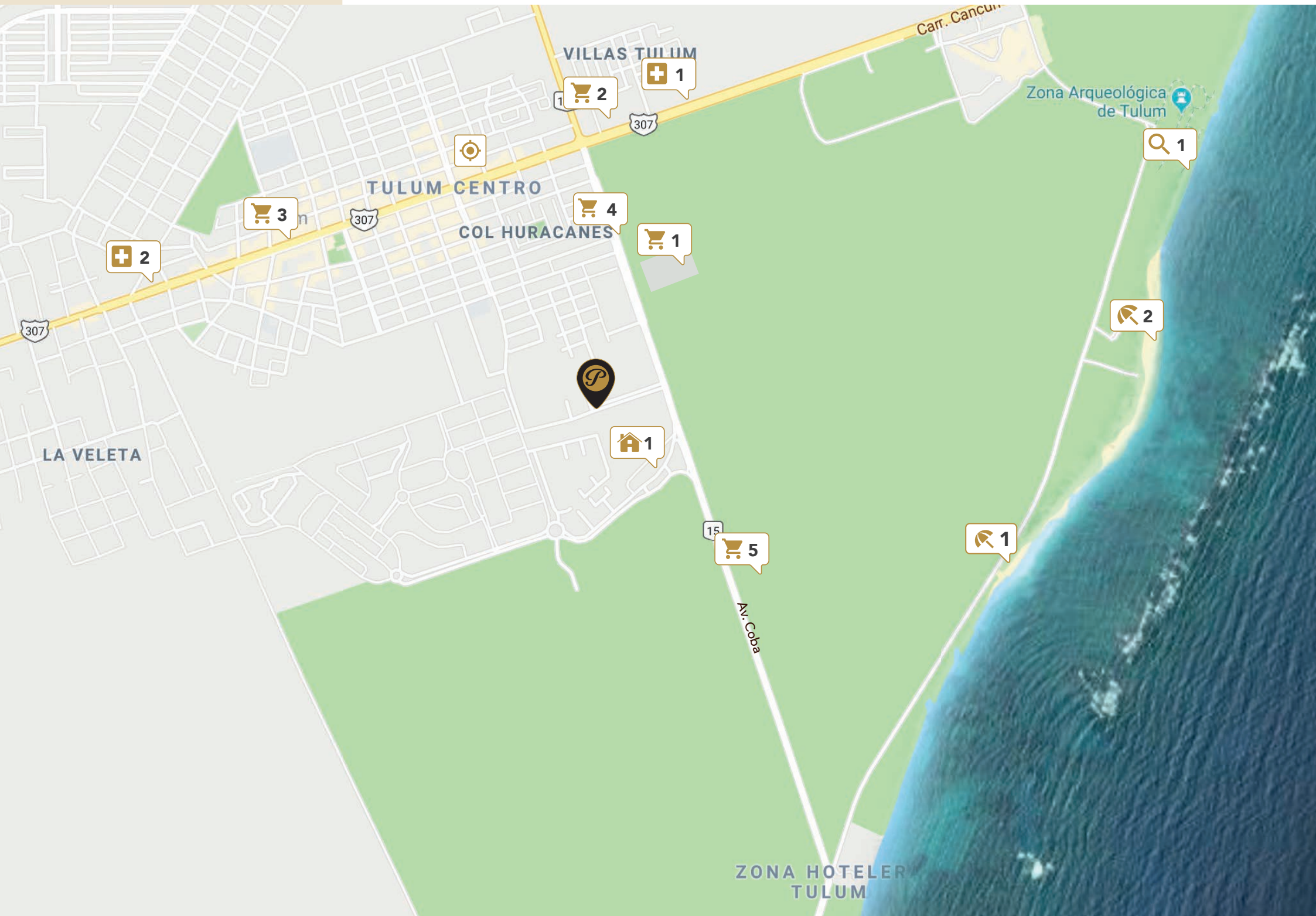
Con un desarrollo exponencial camino a su apogeo, compartir en sus playas con turistas y residentes internacionales es una experiencia que no te puedes perder.

Particularmente las playas de Tulum se han convertido en unas de las favoritas a nivel mundial.

The Riviera Maya is at the ideal time to enjoy it.

With an exponential development on its way to its peak, visit this beaches with tourists and international residents is an experience not to be missed.

Particularly Tulum beaches have become one of the favorites worldwide.



# Iconografía



Palais Condo



1. Zona Arqueológica / Archaeological Site



1. Costamed Tulum / Hospital  
 2. Hospital de Tulum / Hospital



1. Playa Las Palmas / Public Beach  
 2. Playa Pesacadores / Public Beach



Tulum Centro



1. Supermercado Chedraui / Marketplace  
 2. Super AKI / Marketplace  
 3. Tulum Bazaar / Food & Beverage  
 4. TUK Tulum / Marketplace  
 5. Xalet / Marketplace



1. Aldea Zama / Village



# TULUM, PARAÍSO ANCESTRAL

## TULUM ANCESTRAL PARADISE

Está creado en un ambiente paradisíaco rodeado de luces y sonidos naturales, donde se combinan el canto de las aves con la brisa del Caribe.

Este proyecto fusiona dos estilos arquitectónicos para crear una experiencia y diseño únicos, en una de las zonas más hermosas y visitadas del Caribe Mexicano.

It is created in a paradisiacal environment surrounded by lights and natural sounds, where the chirping of the birds and the Caribbean breeze come together.

This project fuses two architectural styles, creating a unique design and experience in one of the most beautiful and visited Mexican Caribbean areas.

# EL INTERIOR TE DEFINE

## INTERIOR DEFINES YOU

Ser parte de Palais significa tener un reencuentro contigo mismo en armonía con el medio ambiente y la exclusividad que cada uno de sus departamentos ofrece.

El diseño está inspirado por el concepto que caracteriza a Tulum, Eco-chic, detallado con materiales de alta calidad y acabados de lujo.

Sus características son tan variadas que satisfacen las exigencias de mayor nivel con departamentos de 1 o 2 habitaciones, con opciones de Roof Garden, balcón, piscina privada y más amenidades que te brindarán un estilo de vida inigualable.

Being part of Palais means rediscover yourself in harmony with the environment and the exclusivity that each apartment offers.

The design is inspired by the characteristic Tulum concept, Eco-chic, with high quality materials and luxury finishes.

Its features are so varied that they satisfy the highest level requirements with 1 or 2 bedroom apartments, with Roof Garden, balcony, private pool options and amenities that provide an unrivalled lifestyle.







# TU PROPIO PARAÍSO

## YOUR OWN PARADISE

Tulum es sinónimo de reconexión interior y bienestar integral, en donde las celebridades y la élite de la moda internacional se dan cita para disfrutar de la calma que se experimenta con el sonido de las olas del Mar Caribe.

Yoga, meditación y rituales ancestrales en hermosos cenotes, son solo algunas de las experiencias que este místico lugar tiene día a día. Palais te da la oportunidad de tener todo esto a solo unos minutos de tu hogar.

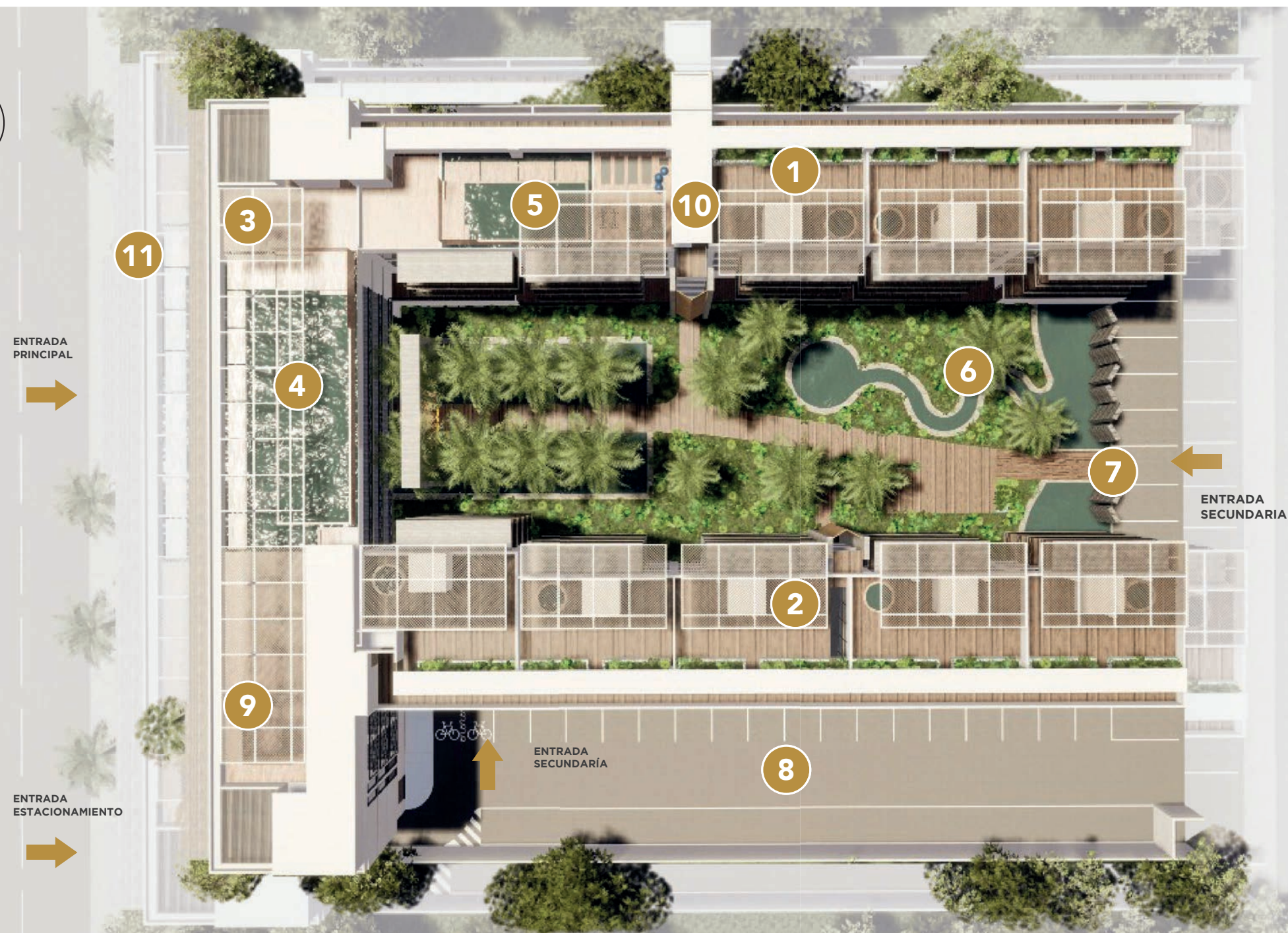
Disfruta de la armonía dentro y fuera de tu propio paraíso.

Tulum is synonymous with interior reconnection and integral well-being, where celebrities and international fashion elite come together to enjoy the calm that is experienced with the sound of crashing waves in the Caribbean Sea.

Yoga, meditation and ancestral rituals in beautiful cenotes, are just some of the experiences that this mystical place has every day. Palais gives you the opportunity to have all this a few minutes away from home.

Enjoy the harmony inside and outside your own paradise.





## Iconografía

- 1 Torre King
- 2 Torre Queen
- 3 Torre Prince
- 4 Piscina Infinita
- 5 Piscina Privada
- 6 Piscina Natural
- 7 Zona Zen
- 8 Estacionamiento
- 9 Roof Bar
- 10 Gimnasio
- 11 Área de Restaurantes en Lobby
  - Cafe-Bar
  - 2 Restaurantes



**TORRE KING**  
KING TOWER

Tipologías por departamento / Apartment typologies

# TORRE KING

PLANTA BAJA / GROUND FLOOR



UBICACIÓN EN PLANO



## TIPO A / TYPE A



- 2
- 1
- 2
- 1
- 1
- 1
- 1
- 1
- 1

ÁREA INTERIOR / INDOOR AREA

**86.71m<sup>2</sup> ~ 87.28m<sup>2</sup>**

ÁREA EXTERIOR / OUTDOOR AREA

**34.90m<sup>2</sup> ~ 36.21m<sup>2</sup>**

ÁREA TOTAL / TOTAL AREA

**121.61m<sup>2</sup> ~ 123.49m<sup>2</sup>**

## TIPO B / TYPE B



- 2
- 1
- 2
- 1
- 1
- 1
- 1
- 1
- 1

ÁREA INTERIOR / INDOOR AREA

**104.78m<sup>2</sup> ~ 104.81m<sup>2</sup>**

ÁREA EXTERIOR / OUTDOOR AREA

**35.10m<sup>2</sup>**

ÁREA TOTAL / TOTAL AREA

**139.90m<sup>2</sup>**



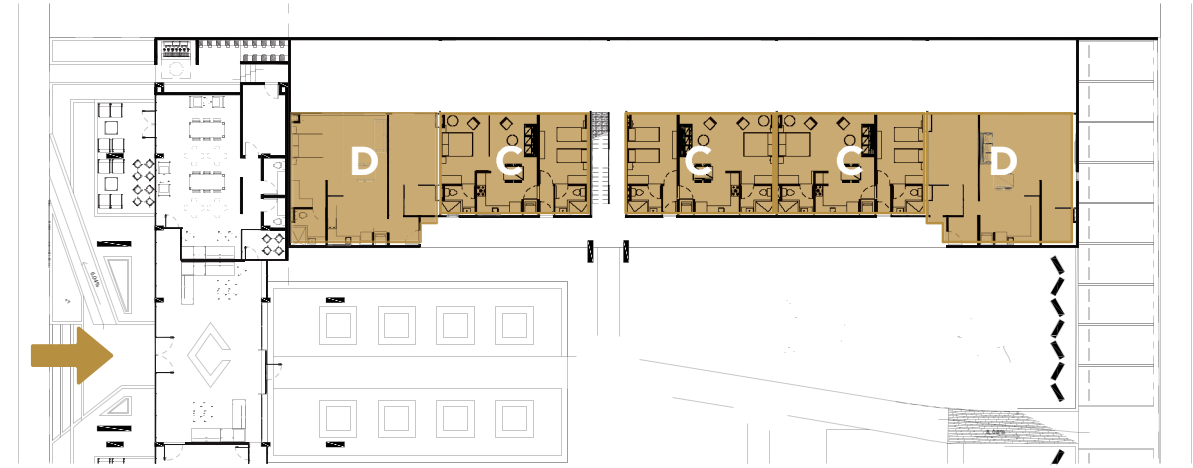
Tipologías por departamento / Apartment typologies

# TORRE KING

NIVEL 2 & 3 / 2ND & 3RD LEVEL

UBICACIÓN  
EN PLANO

FLOOR  
LOCATION



## TIPO C / TYPE C



ÁREA TOTAL / TOTAL AREA  
**86.84m<sup>2</sup> ~ 87.41m<sup>2</sup>**

## TIPO D / TYPE D



ÁREA TOTAL / TOTAL AREA  
**103.12m<sup>2</sup> ~ 103.38m<sup>2</sup>**



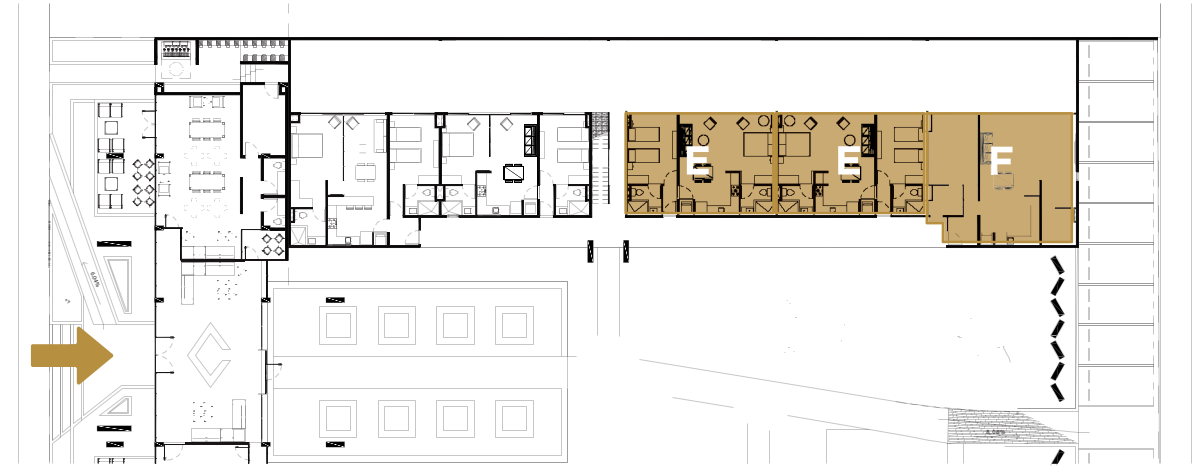
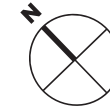
Tipologías por departamento / Apartment typologies

# TORRE KING

NIVEL 4 / 4TH LEVEL

UBICACIÓN  
EN PLANO

FLOOR  
LOCATION



## TIPO E / TYPE E



ÁREA INTERIOR / INDOOR AREA  
**77.36m<sup>2</sup> ~ 77.93m<sup>2</sup>**

ÁREA EXTERIOR / OUTDOOR AREA  
**73.97m<sup>2</sup> ~ 74.47m<sup>2</sup>**

ÁREA TOTAL / TOTAL AREA  
**151.33m<sup>2</sup> ~ 152.40m<sup>2</sup>**

## TIPO F / TYPE F



ÁREA INTERIOR / INDOOR AREA  
**91.35m<sup>2</sup>**

ÁREA EXTERIOR / OUTDOOR AREA  
**77.16m<sup>2</sup>**

ÁREA TOTAL / TOTAL AREA  
**168.51m<sup>2</sup>**

## ROOF GARDEN









**TORRE QUEEN**  
QUEEN TOWER

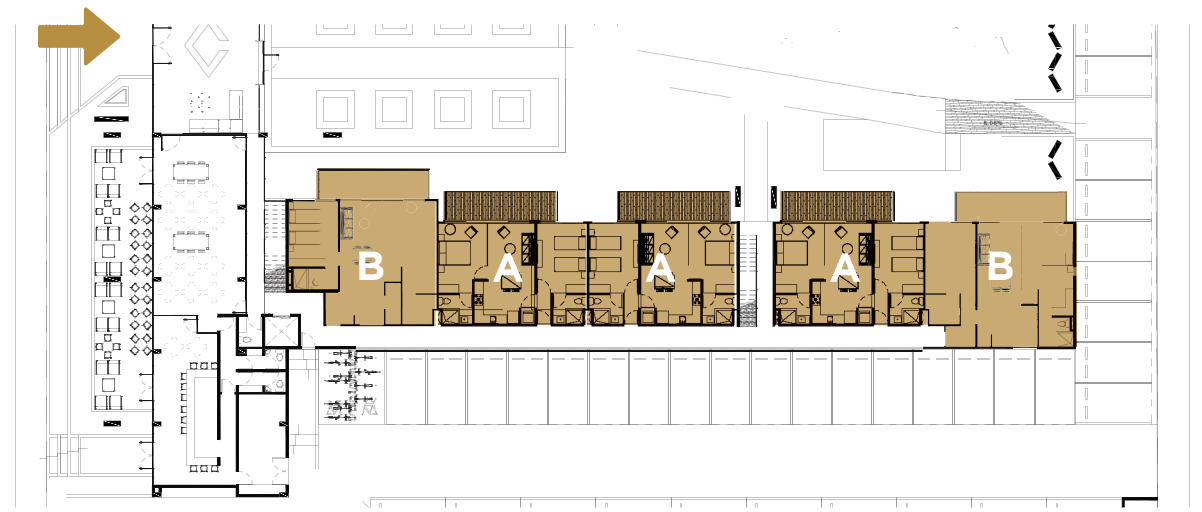
Tipologías por departamento / Apartment typologies

# TORRE QUEEN

NIVELES PLANTA BAJA, 2 & 3 /  
GROUND FLOOR, 2ND & 3RD LEVEL

UBICACIÓN  
EN PLANO

FLOOR  
LOCATION



## TIPO A / TYPE A



ÁREA TOTAL / TOTAL AREA  
**87.22m<sup>2</sup> ~ 87.68m<sup>2</sup>**

## TIPO B / TYPE B



ÁREA TOTAL / TOTAL AREA  
**96.75m<sup>2</sup> ~ 100.73 m<sup>2</sup>**

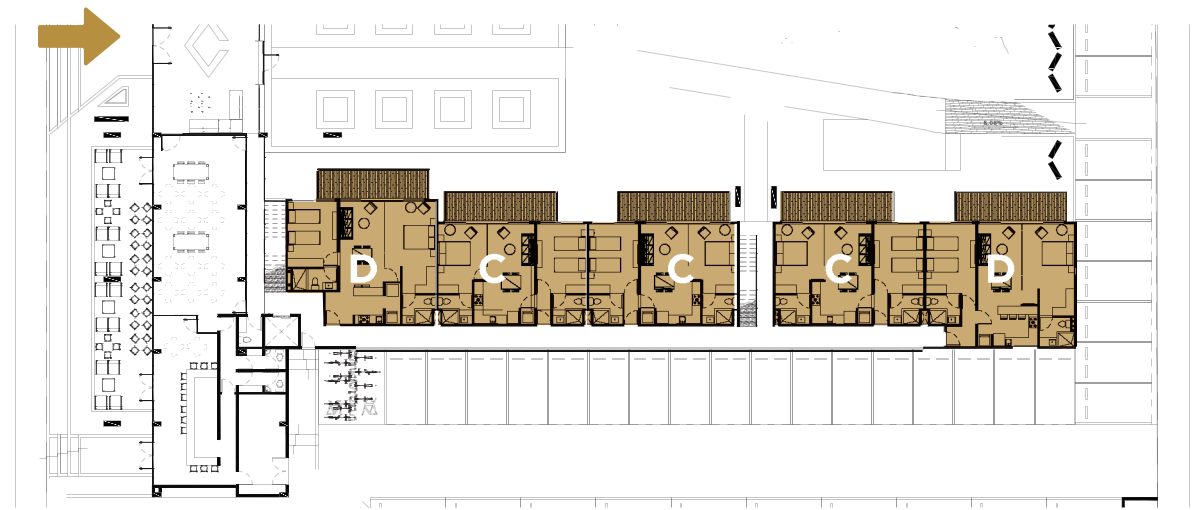


# TORRE QUEEN

NIVEL 4 / 4TH LEVEL

UBICACIÓN  
EN PLANO

FLOOR  
LOCATION



## TIPO C / TYPE C



ÁREA INTERIOR / INDOOR AREA  
**77.72m<sup>2</sup> ~ 78.13m<sup>2</sup>**

ROOF GARDEN  
**73.91m<sup>2</sup> ~ 81.52m<sup>2</sup>**

ÁREA TOTAL / TOTAL AREA  
**151.63m<sup>2</sup> ~ 159.65m<sup>2</sup>**

## TIPO D / TYPE D



ÁREA INTERIOR / INDOOR AREA  
**88.69m<sup>2</sup> ~ 91.18m<sup>2</sup>**

ROOF GARDEN  
**74.50m<sup>2</sup> ~ 81.39m<sup>2</sup>**

ÁREA TOTAL / TOTAL AREA  
**165.68m<sup>2</sup> ~ 170.08m<sup>2</sup>**

## ROOF GARDEN







**TORRE PRINCE**  
PRINCE TOWER

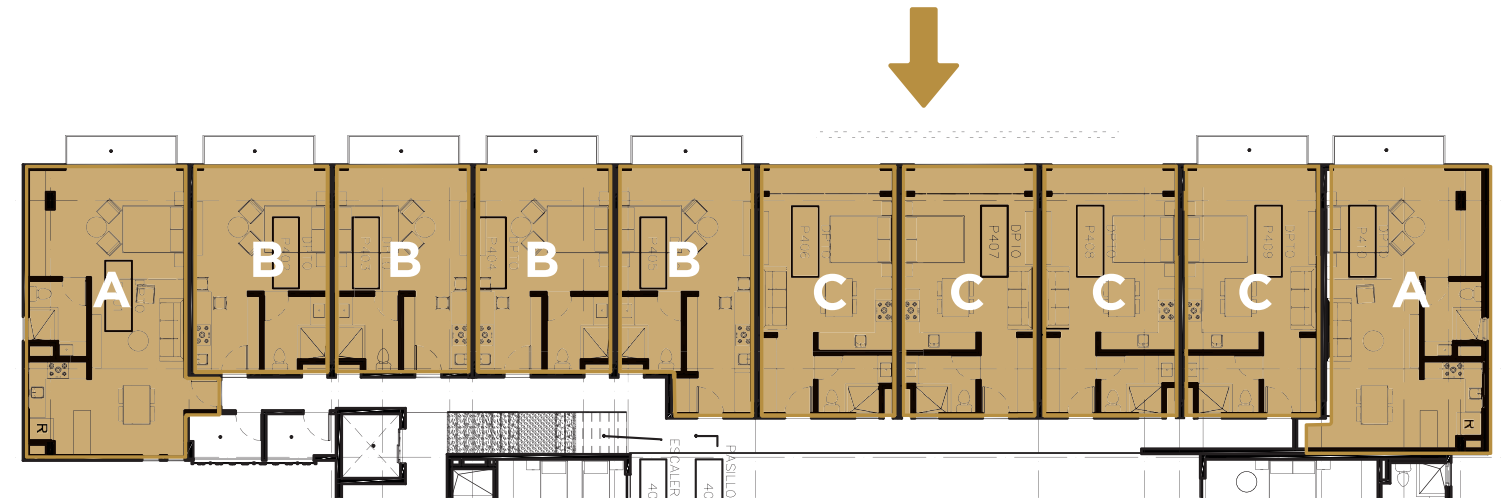
Tipologías por departamento / Apartment typologies

# TORRE PRINCE

PLANTA BAJA / GROUND FLOOR

UBICACIÓN  
EN PLANO

FLOOR  
LOCATION



## TIPO A / TYPE A



ÁREA TOTAL / TOTAL AREA  
**60.45m<sup>2</sup> ~ 61.67m<sup>2</sup>**

## TIPO B / TYPE B



ÁREA TOTAL / TOTAL AREA  
**37.97m<sup>2</sup> ~ 42.20m<sup>2</sup>**

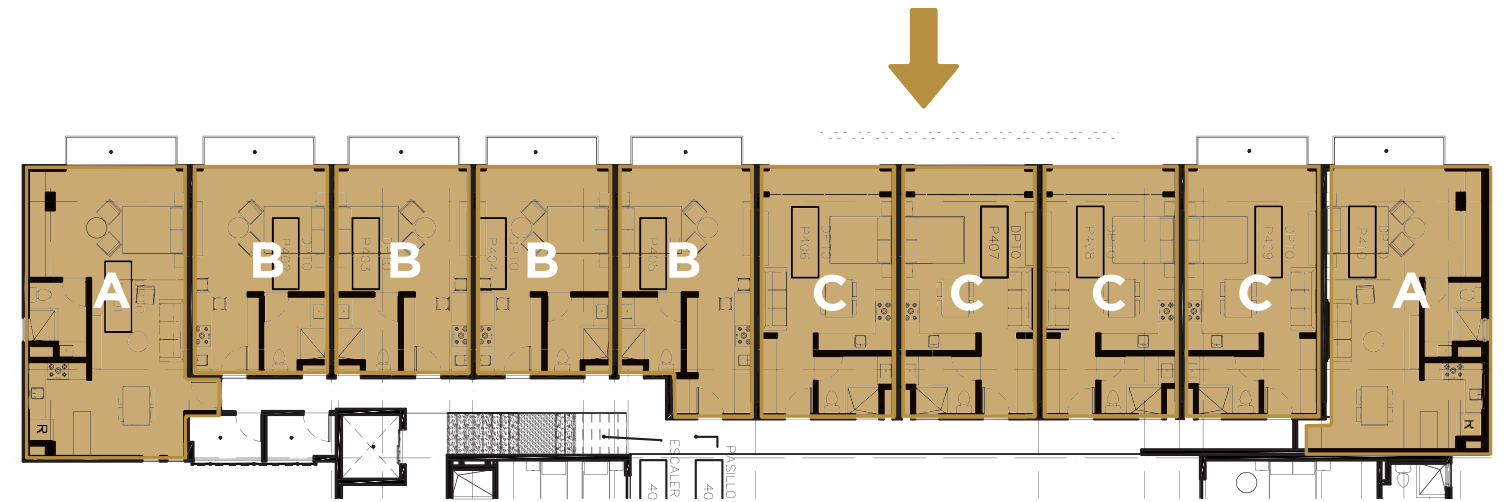
Tipologías por departamento / Apartment typologies

# TORRE PRINCE

PLANTA BAJA / GROUND FLOOR

UBICACIÓN  
EN PLANO

FLOOR  
LOCATION



## TIPO C / TYPE C



- 1
- 1
- 1
- 1
- 1
- 1

ÁREA TOTAL / TOTAL AREA

40.88m<sup>2</sup> ~ 44.60m<sup>2</sup>







# AMENIDADES

AMENITIES









# DESARROLLADORES



**Tecnion, S.A.** es una empresa regiomontana con más de 40 años de experiencia en el ramo de la construcción, con gran enfoque en el área de venta minorista o retail y sus acabados.

Cuenta con alcance nacional, personal directivo especializado y con amplia experiencia en cada una de sus ramas.

El equipo está conformado por superintendentes y supervisores altamente capacitados en su especialidad y programas de entrenamiento para sus oficiales, que aseguran un servicio insuperable a la industria en general.

***Tecnion, S.A.** is a company from Monterrey with more than 40 years of experience in the construction industry, with great focus on retail and finishes.*

*It has a national scope, specialized management staff and extensive experience in each of its branches.*

*The team is made up of superintendents and supervisors highly trained in their specialty and training programs for their officers, which ensures an unsurpassed service in the whole industry.*



Desarrolladora de conceptos inmobiliarios que nace en la Riviera Maya; nuestro objetivo es crear proyectos creativos enfocados en ofrecer un excelente estilo de vida.

La innovación constante en el rubro de la hospitalidad es lo que nos motiva a generar opciones de inversión que gracias a su estabilidad física y financiera se conviertan en un refugio del capital de nuestros clientes.

Nuestra visión está enfocada en reinventar las formas de invertir en el sector inmobiliario de la Riviera Maya a través de dos acciones: la introducción de modelos de negocios vanguardistas y la aplicación de nuevas tecnologías que permitan a los inversionistas un excelente Retorno de Inversión (ROI).

*Real estate concepts developer born in the Riviera Maya; our goal is to generate creative projects focused on offering an excellent lifestyle.*

*Constant innovation in hospitality is what motivates us to create investment options that become the refuge of our clients' capital thanks to their physical and financial stability,*

*Our vision is focused on reinventing the investing ways in the real estate sector of the Riviera Maya through two actions: the introduction of avant-garde business models and the application of new technologies that allow investors an excellent Return on Investment (ROI).*



**DOBLE ERRE** es una firma de arquitectos enfocada en la perfección de la espacialidad arquitectónica, en busca de la calidad máxima en cada proyecto, meticulosos hasta en el más mínimo detalle y enfocados en un estilo mucho más pragmático y conciso. Trabajamos para superar retos que otros creen imposibles, siempre respaldados por un presupuesto optimizado y un tiempo justo.

***DOBLE ERRE** is an architectural firm focused on the perfection of architectural spatiality, in search of maximum quality in each project, meticulous even in the smallest detail and focused on a much more pragmatic and concise style.*

*We work to overcome challenges that others believe are impossible, always backed by an optimized budget and fair time.*



# Palais

TULUM

"Your palace ■ Your paradise"

[www.palaistulum.com](http://www.palaistulum.com)

Tel: +52 55 4823 8142  
Tel: +52 98 4122 1653

[hola@rivieralty.com](mailto:hola@rivieralty.com)  
[www.rivieralty.com](http://www.rivieralty.com)



# RIVIERALTY

MASTER BROKER



Estas imágenes previas son únicamente con fines ilustrativos. El producto final y el material utilizado están sujetos a cambios significativos de acuerdo exclusivamente al criterio del desarrollador.

These images are for illustrative purposes only. The final product and the material used are subject to significant change at the sole discretion of the developer.